



EDUCAÇÃO
DE JOVENS
E ADULTOS
A DISTÂNCIA

PRIMEIROS

PASSOS

VERSÃO 2022

SESI
SÃO PAULO

Seja muito bem-vindo ao curso EDUCAÇÃO DE JOVENS E ADULTOS A DISTÂNCIA do SESI-SP!

Um grande passo foi dado e uma nova etapa se inicia. Provavelmente várias dúvidas sobre o funcionamento do curso estão surgindo na sua cabeça: O que vou aprender? Por quanto tempo? E se eu precisar de ajuda? Pensando nisso, elaboramos este guia com as principais informações sobre o curso. **Vamos lá?**



#partiu!



Este curso foi planejado com muita dedicação e cuidado para suprir etapas da escolaridade de jovens e adultos. Isso quer dizer que vários profissionais da educação do **SESI-SP** se empenharam para desenvolver uma metodologia adequada a diferentes necessidades, uma metodologia que **respeita** e **reconhece** os saberes adquiridos pelos alunos ao longo da vida.

Por isso, não se preocupe. Sabemos que o **mundo do trabalho** e as **relações sociais** estão integrados à sua rotina e nada disso está separado do processo de aprendizagem. Afinal de contas, o raciocínio lógico, a criatividade e a capacidade crítica já fazem parte do seu cotidiano. ;)

Neste guia, você encontrará respostas para estas perguntas:

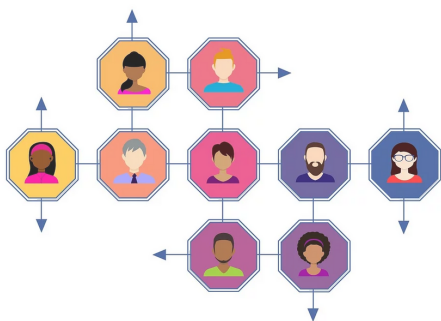
O QUE O CURSO ESPERA DE MIM?.....	2
DO QUE PRECISO PARA ACOMPANHAR O CURSO?.....	2
O QUE PRECISO SABER SOBRE O MEU CURSO?.....	3
ONDE IREI ESTUDAR?.....	3
COMO O MEU CURSO ESTÁ ESTRUTURADO?.....	4
O CURSO TEM ATIVIDADES AO VIVO?.....	4
COMO SEREI AVALIADO?.....	5
QUANDO SERÃO AS PROVAS PRESENCIAIS?.....	5
NÃO ATINGI A NOTA, E AÍ?.....	6
O QUE PRECISO SABER SOBRE A CERTIFICAÇÃO?.....	6
CASO TENHA DÚVIDAS, COM QUEM POSSO FALAR?.....	6



O QUE O CURSO ESPERA DE MIM?

O desenvolvimento de nosso curso baseia-se no **aprendizado autônomo**. Com isso, esperamos que você se organize e crie uma rotina de estudos para dar conta das leituras e atividades propostas. Isso não quer dizer que você está sozinho nesse processo. Além dos professores tutores, você terá vários colegas cursando os mesmos componentes curriculares e é importante interagir com eles nos fóruns e demais exercícios.

E, assim, sempre com cordialidade e respeito a pontos de vista diferentes, formamos uma grande **comunidade virtual de aprendizagem**.



Aqui vão algumas dicas para **planejar** melhor o seu tempo:

- Reserve um horário diário para dedicação aos estudos.
- Elabore um cronograma considerando as áreas de conhecimento em que você está matriculado e as datas das atividades e provas.
- Acesse sempre o Ambiente Virtual de Aprendizagem e navegue pelas ferramentas para verificar se há alguma informação nova.
- Mantenha contato frequente com o seu tutor. Não tenha receio de mandar suas dúvidas. Ele está lá para te ajudar nesse processo!

DO QUE PRECISO PARA ACOMPANHAR O CURSO?

Para aproveitar ao máximo seus estudos, você vai precisar de um **computador ou dispositivo móvel** com acesso à internet e uma **conta de e-mail**.

Confira nos quadros abaixo as configurações necessárias para uma boa navegação na plataforma:



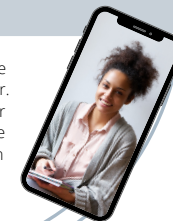
Configurações para desktop e notebook:

- Memória RAM de 4 GB ou superior;
- HD de 200 GB ou superior;
- Placa de áudio e vídeo de 256 MB ou superior;
- Monitor de 15" ou superior para PC;
- Tela de 10" ou superior para notebook e netbook;
- Teclado e mouse;
- Caixa de som, microfone ou *headset*;
- Sistema operacional Windows 7 ou superior.

Configurações para tablet e mobile*:

- Memória RAM de 1 GB ou superior;
- Memória interna de 8 GB ou superior;
- Tela de 5.5" ou superior para mobile;
- Tela de 7" ou superior para tablet;
- Câmera principal de 5 MP ou superior;
- Sistema operacional Android v. 5.0 ou superior/Windows Phone 8 ou superior/iOS 8.0 ou posterior.

*Sujeito a configurações e atualizações do navegador. Resguardada uma melhor qualidade na navegação e usabilidade na versão em Desktop.



O QUE PRECISO SABER SOBRE O MEU CURSO?

Planejar nosso calendário é importante, certo? Então quanto dura o curso de Educação de Jovens e Adultos a Distância?

A duração padrão do **Ensino Fundamental** é **24 meses** e do **Ensino Médio** é **18 meses!**

Durante a matrícula, é feita uma análise do histórico escolar e, caso o aluno já tenha concluído parte da etapa, esse **tempo de integralização** pode ser reduzido. Se esse é seu caso, tenha em mente até quando seu curso vai na hora de planejar os estudos.



Tempo de integralização é o período que o aluno tem para concluir o curso.

ONDE IREI ESTUDAR?

Poder escolher um local e horário de estudos é uma das vantagens de um curso a distância, não é mesmo?

Mas, embora o curso não tenha um ambiente físico, como a sala de aula, existe um espaço virtual que você precisa "frequentar" regularmente.

Vamos às explicações!

Nosso espaço de estudos é o **AVA: Ambiente Virtual de Aprendizagem**. É nele que você vai encontrar suas aulas, tarefas, materiais, etc. Além disso, é por meio dele que você vai poder interagir com os colegas e conversar com os **tutores**.



Os **tutores** são os professores responsáveis por organizar a classe virtual e acompanhar o aprendizado dos estudantes.

Neste início, explore as funcionalidades dispostas pelo ambiente. Isso te deixará mais seguro e facilitará o seu processo de aprendizagem.

Para acessar o seu AVA, você precisa do seu **login** e **senha**, cadastrados no primeiro acesso. Por isso, não se esqueça deles!



COMO O MEU CURSO ESTÁ ESTRUTURADO?

O seu curso está organizado por **áreas de conhecimento**. Cada área apresenta conteúdos e disciplinas que têm relações mais próximas entre si.

ENSINO FUNDAMENTAL	
Área de conhecimento	Componente curricular
Matemática	Matemática
Linguagens	Língua Portuguesa, Inglês e Arte
Ciências da Natureza	Ciências
Ciências Humanas	História e Geografia


ENSINO MÉDIO	
Área de conhecimento	Componente curricular
Matemática	Matemática
Linguagens	Língua Portuguesa, Inglês e Arte (Música e Teatro)
Ciências da Natureza	Biologia, Química e Física
Ciências Humanas	História, Geografia, Filosofia e Sociologia

As aulas, por sua vez, estão organizadas em agrupamentos, segundo os assuntos que abordam.

▼ AGRUPAMENTO 1 - LÍNGUA PORTUGUESA / INGLÊS

LÍNGUA PORTUGUESA

Clique no link [Outras maneiras de se dizer](#) para acessar o conteúdo deste agrupamento e iniciar seus estudos.

 (A01-LP) Outras maneiras de se dizer

 (A01-LP) Teste seus Conhecimentos

INGLÊS

Clique no link [How are you?](#) para acessar o conteúdo deste agrupamento e iniciar seus estudos.

 (A01-ING) How are you?

 (A01-ING) Teste seus Conhecimentos

▶ AGRUPAMENTO 2 - LÍNGUA PORTUGUESA / INGLÊS

▶ AGRUPAMENTO 3 - LÍNGUA PORTUGUESA / INGLÊS



Neste agrupamento do curso de Linguagens, por exemplo, há duas aulas, uma de **Língua Portuguesa** e uma de **Inglês**. E cada uma delas com suas próprias atividades.

 (A01-LP) Outras maneiras de se dizer

Aqui você encontra o conteúdo da aula.

 (A01-LP) Teste seus Conhecimentos

Já este item contém exercícios de fixação e revisão.

O CURSO TEM ATIVIDADES AO VIVO?

Sim! Uma das vantagens que o curso oferece são os **aulões ao vivo**. Isso mesmo! Você pode ver seus tutores, acompanhar as explicações e tirar suas dúvidas em tempo real.

Assistir às transmissões não é obrigatório, mas é uma ótima forma de estudar e se manter focado no curso. Toda semana tem uma aula nova de cada área do conhecimento para você aprender ainda mais. Confira os horários e não deixe de participar!



COMO SEREI AVALIADO?



Muito mais do que uma nota, a avaliação é importante para identificar o que já se sabe bem, o que precisa ser revisto e o que falta estudar de cada área de conhecimento.

No seu curso, existem duas formas de avaliação: as **atividades avaliativas** para responder dentro do AVA e as **provas** que serão realizadas na escola do SESI vinculada à sua matrícula. Veja só!

ATIVIDADES AVALIATIVAS (por área de conhecimento)

6 (seis) atividades que valem 1,0 ou 2,0 pontos cada.

A soma das atividades dá um total de 10,0 pontos e tem peso 4 na média final.

Aparecem entre os agrupamentos dentro de cada curso no AVA.

Podem ser questões objetivas (assinalar a opção correta) ou dissertativas (escrever uma resposta ou enviar um arquivo).

PROVA PRESENCIAL (por área de conhecimento)

Questões objetivas sobre todo o conteúdo da área.

Vale até 10,0 pontos e tem peso 6 na média final.

Oferecida uma vez por semestre.

É necessário fazer agendamento na **Secretaria Virtual**.

Realizada em computador na escola SESI.

E como eu sei que fui **aprovado**? Para garantir a aprovação, você precisa de uma **nota igual ou superior a 5** na média final e ter, acessado, no mínimo, **20% dos conteúdos disponíveis no AVA** em cada área de conhecimento. Veja abaixo como funciona:

NOTA DAS
ATIVIDADES x 0,4

PESO: 4

+

NOTA DA
PROVA x 0,6

PESO: 6

=

MÉDIA
FINAL

QUANDO SERÃO AS PROVAS PRESENCIAIS?

Fique atento ao **calendário** publicado na seção "**Manuais e Tutoriais**" do AVA no início de cada semestre. É lá que você fica sabendo a data das provas e também dos prazos para realizar o agendamento e as atividades do AVA.



Isso quer dizer que a prova de Ciências Humanas do Ensino Fundamental, por exemplo, contém questões de História e Geografia; a de Linguagens, questões de Língua Portuguesa, Arte e Inglês e assim por diante, entendeu?



Lembre-se de que é sua responsabilidade **agendar a prova presencial** na **Secretaria Virtual do AVA**. Durante o período aberto para agendamentos você também pode excluir uma marcação.

NÃO ATINGI A NOTA, E AÍ?

Caso não alcance a nota mínima, não se desespere. Você pode solicitar a atividade de recuperação por meio de agendamento na Secretaria Virtual. Mas, lembre-se: ela só fica disponível para quem fez a prova presencial. A recuperação é realizada no AVA nas datas e horários divulgados no calendário da seção Manuais e Tutoriais.

O QUE PRECISO SABER SOBRE A CERTIFICAÇÃO?

Eis que chega a parte tão esperada! O término de um ciclo é um momento muito especial para todos os envolvidos. Para receber a sua certificação, você precisa cumprir o tempo de integralização e atingir a nota necessária e a porcentagem mínima de acesso em todas as áreas. Cumprir esses requisitos é com você. Já a emissão da certificação é tarefa do polo. ;)

CASO TENHA DÚVIDAS, COM QUEM POSSO FALAR?



É comum, especialmente nesse começo, ter uma série de questões. Não desanime por causa disso, faz parte do processo de adaptação.

Caso tenha **dúvidas administrativas ou operacionais**, fale com o pessoal do Polo EaD Ipiranga.



Escola SESI Ipiranga - CE 111
e-mail: polo.ipiranga.ead@sesisp.org.br
Telefone: 0800 876 8894 (horário comercial)
Rua Bom Pastor, 654 - São Paulo
CEP: 04203-000

Agora, se suas dúvidas forem pedagógicas, ou seja, sobre o conteúdo, aulas e atividades, pode falar com o seu tutor no AVA. Ele é a pessoa adequada para te ajudar nessas situações.

**Desejamos a você muito
sucesso neste curso!
Estamos à disposição para te
auxiliar a alcançar seus
objetivos.**



#sucesso



EDUCAÇÃO
DE JOVENS
E ADULTOS
A DISTÂNCIA